



我们一直致力于为您提供质量上乘的交互界面，力求在用户与优质产品、全球服务与支持之间形成长期紧密的联系。

All eyes on the customer make us "the best interface"
用户至上理念成就“最佳界面”

intimacy
紧密联系用户和股东

interaction
通过积极交流提升用户体验

innovation
通过创新为用户创造利益

Pro-face 普洛菲斯
for the best interface

可编程人机界面
GP4000系列



我们的环保政策和遵守 RoHS 指令
Pro-face采取重要措施以满足日益紧迫的环保需求，通过消除产品中的有害物质，使Pro-face产品符合RoHS指令。详情请参阅我们的网站或咨询附近地区的Pro-face分公司。

Pro-face产品及组件拥有CE、UL/c-UL认证和组件认证标志，符合国际安全标准，是您安全应用的保障。

国内维修服务部门：无锡普洛菲斯电子有限公司
江苏省无锡国家高新技术产业开发区汉江路20号
电话：0510-8525-2723 传真：0510-8521-2956
E-mail:HMI.repair@wuxi-proface.com.cn
维修服务请联系无锡普洛菲斯电子有限公司或Pro-face当地的代理商

Otasuke Pro! 技术支持中文网站
本网站向注册用户提供升级/驱动、手册、试用版软件、FAQ、兼容性信息和画面示例等下载信息服务。
网址：www.proface.com.cn/otasuke

- 警告：操作这些产品之前，请您完整阅读所有相关手册。
- 由于印刷要求，样本中的产品颜色可能与实际产品不同。
- 用户实际屏幕画面与样本显示不同。
- 显示面板表面的LCD屏可能产生微小的亮点和暗点，或产生波纹图案，即画面中的某些部分比其他部分亮。这些对于LCD屏来说均属于正常现象。
- 此样本中使用的全部产品名称均为相关公司的注册商标。
- 样本中的信息如有变更，恕不另行通知。

Pro-face 技术热线：021-6361-5008 网址：www.proface.com.cn
Pro-face 中国官方微博：<http://weibo.com/proface>
Pro-face是在日本、美国、加拿大、欧洲、中国等国家和地区注册的商标。

© 2014.03 普洛菲斯国际贸易(上海)有限公司版权所有

普洛菲斯国际贸易(上海)有限公司
上海市延安东路550号海洋大厦1110室
邮编：200001
电话：021-6361-5175
传真：021-6361-5176
E-mail:proface@proface.com.cn

北京分公司
北京市海淀区北太平庄路18号城建大厦B508室
邮编：100088
电话：010-8225-5772
传真：010-8225-5773
E-mail:beijing@proface.com.cn

杭州分公司
杭州市下城区朝晖路168号钛合国际大厦1号楼708室
邮编：310014
电话：0571-8799-5175
传真：0571-8799-7175
E-mail:hangzhou@proface.com.cn

无锡分公司
无锡市中山路343号东方广场25楼C座
邮编：214001
电话：0510-8271-6820
传真：0510-8271-6821
E-mail:wuxi@proface.com.cn

成都分公司
成都市成华区府青路二段2号财富又一城写字楼2306.07室
邮编：610051
电话：028-6138-5175
传真：028-8350-5175
E-mail:chengdu@proface.com.cn

广州分公司
广州市海珠区昌岗中路238号达镖国际中心写字楼1112室
邮编：510260
电话：020-3892-8900
传真：020-3892-8901
E-mail:guangzhou@proface.com.cn

深圳分公司
深圳市龙华新区民治大道东浩大厦七楼C单位
邮编：518109
电话：0755-8276-6995
传真：0755-8276-6996
E-mail:shenzhen@proface.com.cn

Global Head Office Digital Electronics Corporation Osaka, JAPAN Tel: +81 (0)6 6613 3110 Fax: +81 (0)6 6613 5888 http://www.pro-face.com info@pro-face.com	Australia and New Zealand Pro-face Australia Mt. Waverley, AUSTRALIA Tel: +61 (0)3 9550 7395 Fax: +61 (0)3 9550 7390 http://www.pro-face.com.au plau@pro-face.com	India Pro-face India Bangalore, INDIA Tel: +91 80 4333 3540/3541 Fax: +91 80 4333 3222 http://www.pro-face.com.in sales.proface@proface.co.in	North/South American Head Office Pro-face America, Inc. Ann Arbor, MI U.S.A. Tel: +1 734 477 9900 Fax: +1 734 684 7347 http://www.profaceamerica.com info@profaceamerica.com
Singapore Pro-face Singapore TechPoint, Singapore Tel: +65 6832-5533 Fax: +65 6415-1605 http://www.proface.sg info@proface.sg	South-East Asia Pacific Pro-face South-East Asia Pacific Co. Ltd. Bangkok, THAILAND Tel: +66 (0)2 617 5678 Fax: +66 (0)2 617 5688 http://www.proface.co.th support@proface.co.th	South Korea Pro-face Korea Co., Ltd. Seoul, SOUTH KOREA Tel: +82 (0)2 2630 9850 Fax: +82 (0)2 2630 9860 http://www.proface.co.kr proface@proface.co.kr	Taiwan Pro-face Taiwan Co., Ltd. Taipei, TAIWAN Tel: +886 (0)2 2657 1121 Fax: +886 (0)2 2657 1021 http://www.proface.com.tw proface@proface.com.tw
European Head Office Pro-face Europe B.V. Hoodtdorp, THE NETHERLANDS Tel: +31 (0)23 55 44 099 Fax: +31 (0)23 55 44 090 http://www.proface.eu info@proface.eu	Austria Pro-face Europe B.V. (Austria Office) Hagenberg, AUSTRIA Tel: +43 7238 3343 620 FAX: +43 7238 3343 629 http://www.proface.at info@proface.at	France Pro-face France S.A.S. Mity-Mory, FRANCE Tel: +33 (0)1 60 21 22 91 Fax: +33 (0)1 60 21 22 92 http://www.proface.fr info@proface.fr	Germany Pro-face Deutschland GmbH Solingen, GERMANY Tel: +49 (0)212 258 260 Fax: +49 (0)212 258 2640 http://www.pro-face.de info@pro-face.de
Italy Pro-face Italia S.p.a. Bovio (Milano), ITALY Tel: +39 (0)362 59 96 1 Fax: +39 (0)362 59 96 69 http://www.proface.it info@proface.it	Northern Europe Pro-face Northern Europe ApS Roskilde, DENMARK Tel: +45 70 22 01 22 Fax: +45 70 22 01 33 http://www.proface.dk info@proface.dk	Poland Pro-face Europe B.V. (Warszawa Office) Warszawa, POLAND Tel: +48 (22) 465 66 62 Fax: +48 (22) 465 66 67 http://www.proface.pl info@proface.pl	Russia Pro-face Europe B.V. (Russia Office) Saint-Petersburg, RUSSIA Tel: +007 (812) 336 47 06 Fax: +007 (812) 336 47 18 http://www.pro-face.ru info@pro-face.ru
Spain and Portugal Pro-face España Cardener (Barcelona), SPAIN Tel: +34 (0)93 846 07 45 Fax: +34 (0)93 845 48 68 http://www.proface.es info@proface.es	Sweden Pro-face Sweden AB Lödöse (Malmö), SWEDEN Tel: +46 46 540 90 70 Fax: +46 46 71 27 90 http://www.proface.se info@proface.se	Switzerland Pro-face Schweiz GmbH Löschelting (München), SWITZERLAND Tel: +41 (0)43 343 7272 Fax: +41 (0)43 343 7279 http://www.proface.ch info@proface.ch	United Kingdom Pro-face UK Ltd Covevity, ENGLAND Tel: +44 (0)2476 511288 Fax: +44 (0)2476 511499 http://www.pro-face.co.uk info@proface.co.uk

PRINTED WITH SOY INK 此样本使用环保的大豆油墨印刷

YH1403-GP4000ALL-03-CN

www.proface.com.cn



提升显示效果

所有机型均采用 65,535 色 TFT LCD, 并具备高级背光灯亮度控制功能。精美的画面不仅提升了监视质量, 而且增加了操作的安全性。



移动终端远程监控

用轻巧便携的 iPhone、iPad、iPod touch 等移动终端远程监控大型或长距离应用、大型加工系统或生产现场的多台机器。



符合多项标准, 支持多种应用

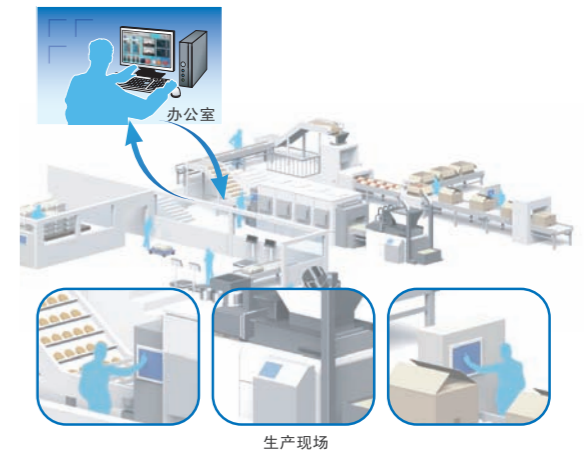
采用涂层部件且符合多项国际标准, 广泛适用于各种工作环境。



还支持 CCS 船舶认证

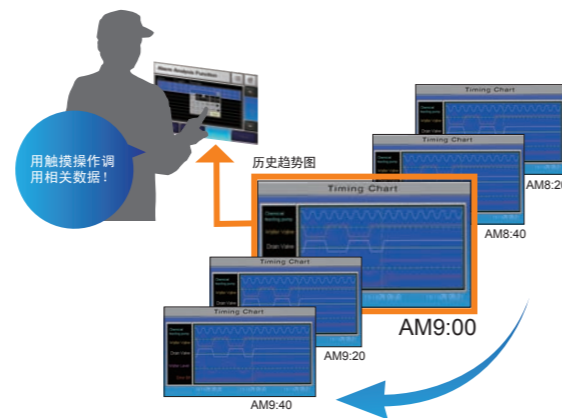
远程数据采集和管理

通过生产机械上安装的人机界面, 用 Pro-Server EX 软件结合 Microsoft Office 和 SQL 等标准 PC 软件, 可简单地建立一套数据管理系统, 有效提高生产质量和效率。



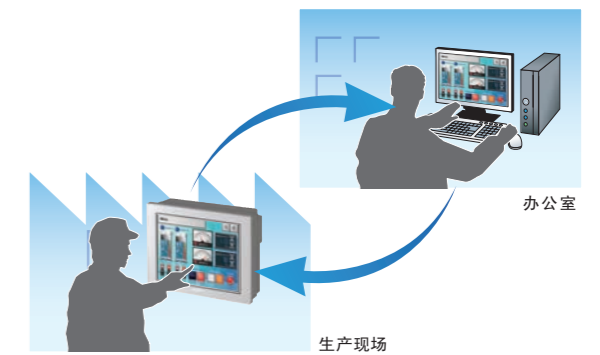
简化故障排除

利用报警分析功能, 可及时掌握现场故障原因。只需几次点击, 就能设置报警分析画面, 对于报警相关的寄存器的状态数据进行分析。



远程监控

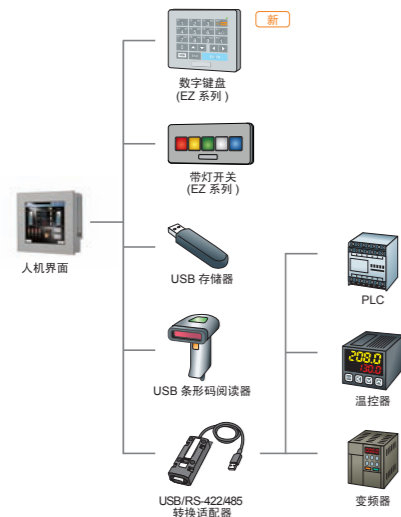
利用远程监控软件 GP-Viewer EX, 可从一台运行 Windows 系统的 PC 远程监控生产现场的人机界面画面。



标准 机型	12.1英寸 AC 100-240V DC 24V		10.4英寸 AC 100-240V DC 24V		7.5英寸 DC 24V		5.7英寸 DC 24V		3.5英寸 DC 24V	
	GP-4601T / GP-4603T (串口隔离机型)		GP-4501T / GP-4503T (串口隔离机型)		GP-4401T		GP-4301T / GP-4303T (串口隔离机型)		GP-4201T / GP-4203T (串口隔离机型)	
	PFXGP4601TAA *1,*3 PFXGP4601TAD *2,*3 PFXGP4601TMA *1,*4 PFXGP4601TMD *2,*4 PFXGP4601TAAC *1,*3,*5 PFXGP4601TADC *2,*3,*5 PFXGP4601TADR *2,*3,*7 PFXGP4603TAD *2,*3,*6		PFXGP4501TAA *1,*3 PFXGP4501TAD *2,*3 PFXGP4501TMA *1,*4 PFXGP4501TMD *2,*4 PFXGP4501TAAC *1,*3,*5 PFXGP4501TADC *2,*3,*5 PFXGP4501TADR *2,*3,*7 PFXGP4503TAD *2,*3,*6		PFXGP4401TAD *2,*3 PFXGP4401TADR *2,*3,*7		PFXGP4301TAD *2,*3 PFXGP4301TADC *2,*3,*5 PFXGP4301TADR *2,*3,*7 PFXGP4303TAD *2,*3,*6		PFXGP4201TAD *2,*3 PFXGP4203TAD *2,*3,*6	
显示屏类型 (分辨率)	65,536色 TFT真彩LCD (SVGA 800 x 600像素)		65,536色 TFT真彩LCD (VGA 640 x 480像素)		65,536色 TFT (VGA 640 x 480像素)		65,536色 TFT (QVGA 320 x 240像素)		65,536色 TFT (QVGA 320 x 240像素)	
触摸面板类型	模拟式或矩阵式(支持两点触摸)				模拟式					
存储器	32MB(内部存储器), SRAM320KB(备份存储器), SRAM64KB(变量区)				32MB(内部存储器), SRAM320KB(备份存储器), SRAM64KB(变量区)		16MB (内部存储器), SRAM320KB(备份存储器), SRAM64KB(变量区)			
以太网接口	x1 (IEEE802.3i / IEEE802.3u, 10BASE-T/100BASE-TX)				x1 (IEEE802.3i / IEEE802.3u, 10BASE-T/100BASE-TX)					
串口	RS-232C*1, RS-422/485*1				RS-232C*1, RS-422/485*1		RS-232C/422/485*1			
SD卡插槽 (最大 32GB)	x 1				x 1		无			
USB 接口	USB Type-A (2.0) x 1, USB Mini-B (2.0) x 1				USB Type-A (2.0) x 1, USB mini-B (2.0) x 1		USB Type-A (2.0) x 1, USB mini-B (2.0) x 1			
可更换电池	是				是		无(可充电电池)			
报警分析、功能块	是				是		是			
面板开孔尺寸	宽 301.5 x 高 227.5mm(+1/0mm) 面板厚度 :1.6-5mm, 倒角半径小于 R3		宽 259 x 高 201mm(+1/0mm) 面板厚度 :1.6-5mm, 倒角半径小于 R3		宽 204.5 x 高 159.5mm(+1/0mm) 面板厚度 :1.6-5mm, 倒角半径小于 R3		宽 156 x 高 123.5mm(+1/0mm) 面板厚度 :1.6-5mm, 倒角半径小于 R3		宽 118.5 x 高 92.5mm(+1/0mm) 面板厚度 :1.6-5mm, 倒角半径小于 R3	
其他机型	涂层机型: 有 / 背装机型: 有 (GP-4603T, GP-4503T 除外)				涂层机型: 有 / 背装机型: 有 (GP-4303T, GP-4201T 和 GP-4203T 除外)					

轻松连接多种USB 设备

可在人机界面上轻松连接串口控制器、EZ 系列附件、条形码阅读器和USB 存储器。*



* 同类设备不可连接多台。

基础 机型	10.4英寸 DC 24V		7.0英寸宽屏 DC 24V		5.7英寸 DC 24V		3.5英寸 DC 24V	
	GP-4501TW PFXGP4501TADW *2,*3		GP-4401WW PFXGP4401WADW *2,*3		GP-4301TW PFXGP4301TADW *2,*3 PFXGP4301TADWC *2,*3,*5		GP-4201TW PFXGP4201TADW *2,*3	
显示屏类型 (分辨率)	65,536色 TFT (VGA 640 x 480像素)		65,536色 TFT (WVGA 800 x 480像素)		65,536色 TFT (QVGA 320 x 240像素)		65,536色 TFT (QVGA 320 x 240像素)	
触摸面板类型	模拟式				模拟式			
存储器	16MB (内部存储器), SRAM128KB (备份存储器)		16MB (内部存储器), SRAM128KB (备份存储器)		8MB (内部存储器), SRAM128KB (备份存储器)			
以太网接口	x1 (IEEE802.3i / IEEE802.3u, 10BASE-T/100BASE-TX)				x1 (IEEE802.3i / IEEE802.3u, 10BASE-T/100BASE-TX)		无	
串口	RS-232C*1, RS-422/485*1				RS-232C*1, RS-422/485*1			
SD卡插槽 (最大 32GB)	x 1				x 1		无	
USB 接口	USB Type-A (2.0) x 1, USB mini-B (2.0) x 1				USB Type-A (2.0) x 1, USB Mini-B (2.0) x 1			
可更换电池	是				是		无(可充电电池)	
报警分析、功能块	无				无			
面板开孔尺寸	宽 301.5 x 高 227.5mm(+1/0mm) 面板厚度 :1.6-5mm, 倒角半径小于 R3		宽 204.5 x 高 159.5mm(+1/0mm) 面板厚度 :1.6-5mm, 倒角半径小于 R3		宽 156 x 高 123.5mm(+1/0mm) 面板厚度 :1.6-5mm, 倒角半径小于 R3		宽 118.5 x 高 92.5mm(+1/0mm) 面板厚度 :1.6-5mm, 倒角半径小于 R3	
其他机型	涂层机型: 无				涂层机型: 有			

*1: 电源为 AC 机型
*4: 矩阵式触摸面板
*7: 背装机型

*2: 电源为 DC 机型
*5: 涂层机型

*3: 模拟电阻式触摸面板
*6: 串口隔离机型

如需了解详细规格, 请访问 Pro-face 网站:
<http://www.proface.com.cn/product/hmi/gp4000/spec.html>



产品系列

模组型 紧凑型	5.7 英寸 <small>DC 24V</small> 模组型	3.5 英寸 <small>DC 24V</small> 模组型	3.4 英寸 <small>DC 24V</small> 紧凑型
	GP-4301TM PFXGM4301TAD ^{*1,*2}	GP-4201TM PFXGM4201TAD ^{*1,*2}	GP-4100 GP4104G1D ^{*1,*2,*3} [以太网机型] GP4105G1D ^{*1,*2,*3} [串口 RS-232C] GP4106G1D ^{*1,*2,*3} [串口 RS-422/485] GP4107G1D ^{*1,*2,*3} [串口 RS-485(隔离)] GP4104W1D ^{*1,*2,*4} [以太网接口] GP4105W1D ^{*1,*2,*4} [串口 RS-232] GP4106W1D ^{*1,*2,*4} [串口 RS-422/485] GP4107W1D ^{*1,*2,*4} [串口 RS-485(隔离)]
显示屏类型 (分辨率)	65,536色TFT真彩LCD (QVGA 320 x 240像素)		STN单色LCD (200 x 80像素)
触摸面板类型	模拟式		
存储器	8MB(内部存储器),nvSRAM128KB(非易失性, 无需电池)		2.2MB(内部存储器), EPROM128KB ^{*5} (备份存储器)
以太网接口	×1 (IEEE802.3i / IEEE802.3u, 10BASE-T/100BASE-TX)		×1 (IEEE802.3u, 10BASE-T/100BASE-TX) ^{*6}
串口	RS-232C/422/485×1		RS-232C/422/485×1 ^{*7}
SD 卡插槽	无		
USB 接口	USB Type-A (2.0) ×1, USB Mini-B (2.0) ×1		
可更换电池	无		
报警分析、功能块	无		
面板开孔尺寸	Φ22.5mm(+0,-0.3mm) 面板厚度:1.5-6mm		宽 105 x 高 66mm(+1/0mm) 面板厚度:1.0-5mm, 倒角半径小于 R3
其他机型	无		

*1: 电源为 DC 机型 *2: 模拟电阻式触摸面板 *3: 绿 / 橙 / 红三色 LED 背光灯 *4: 白 / 粉 / 红三色 LED 背光灯
*5: 关于支持的功能, 请参阅 GP-Pro EX 参考手册。 *6: 仅 GP-4104 *7: GP-4104 除外

结构紧凑
安装灵活

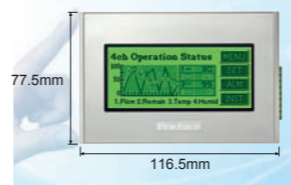
GP4000M 系列

分体连接电缆正在开发中。



小型屏幕
全图形显示

GP4100 系列



满足各种需求的可视化解决方案

背装人机界面
完美嵌入机器设计

GP4000 系列
背装机型



尺寸	12.1"	10.4"	7.5"	5.7"
----	-------	-------	------	------

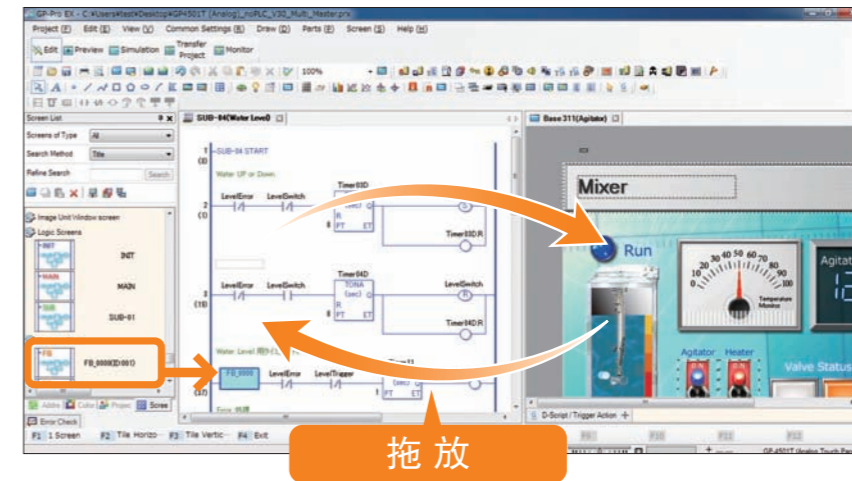
GP4000 系列背装机型仅有DC 电源机型和模拟触摸面板机型。

主板覆有防腐涂层
适应特殊环境要求

部分GP4000 系列提供涂层机型。

人机界面画面与控制程序直接关联, 实现高效编程

采用拖放操作, 可在人机界面画面与控制程序之间轻松共享符号化的寄存器数据, 使整个编程过程直观高效。另外, 将常用和特殊的控制功能定义为功能块, 同样简化了控制系统的设计。



拖放

GP-Pro EX V3.1 新功能

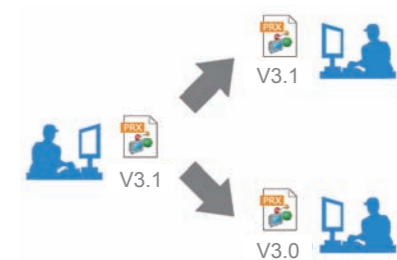
快速掌握相似工程文件之间的详细差别

使用工程比较工具, 能够轻松而详细地比较两个工程文件, 以便对用户的应用进行更新和修改。比较结果包括各个部件的属性、报警消息和设置项目等。

画面 B1	A	B
部件 1	地址 X0001	X0002
	形状 圆形	方形
	操作 瞬动	反转
	标签 运行	运行

支持多个版本的工程文件

用GP-Pro EX V3.1 创建的工程文件也可保存为V3.0 格式, 以便于不同的责任人员(如测试工程师、现场安装工程师和维护工程师等)协同处理数据。



更多新功能

- 运行中更改密码
- 扩展了文本查找和替换功能
- 字开关支持范围设置
- 画面传输可选择SRAM 备份数据模式

