



我们一直致力于为您带来质量上乘的交互界面，为求在用户与优质产品、全球服务与支持之间形成长期紧密的联系。

All eyes on the customer make us "the best interface"
用户至上理念成就“最佳界面”

Intimacy
紧密联系用户和股东

Interaction
通过积极交流提升用户体验

Innovation
通过创新为用户创造利益

Pro-face 普洛菲斯
for the best interface

入门级可编程人机界面
GP4000E系列

精益求精 物超所值



我们的环保政策和遵守 RoHS 指令
Pro-face 采取重要措施以满足日益紧迫的环保需求，通过消除产品中的有害物质，使 Pro-face 产品符合 RoHS 指令。详情请参阅我们的网站或咨询附近地区的 Pro-face 分公司。

国内维修服务部门：无锡普洛菲斯电子有限公司
江苏省无锡国家高新技术产业开发区汉江路20号
电话：0510-6667-5398 传真：0510-8521-2956
E-mail: HMI_repair@wuxi-proface.com.cn
维修服务请联系无锡普洛菲斯电子有限公司或 Pro-face 当地的代理商

Pro-face 产品及组件拥有 CE、UL/c-UL 认证和组件认证标志，符合国际安全标准，是您安全应用的保障。

Otasuke Pro! 技术支持中文网站
本网向注册用户提供免费/升级、手册、试用版软件、FAQ、兼容性信息和画面示例等下载信息服务。
网址：www.proface.com.cn/otasuke

- 警告：操作以前请仔细阅读产品手册。
- 由于印刷误差，部分产品颜色可能与实际产品不同。
- 用户实际测量温度与标准显示不符。
- 显示屏或基板上 LED 灯管产生灰尘、物理损伤和静电，或产生不良影响，即画面。
- 导致显示屏部分其他部分损坏。这属于 LCD 屏损坏，不属于正常现象。
- 显示屏不使用固态硬盘产品时请为相关设置清除旧数据。
- 除非本信息发生变更，恕不另行通知。

Pro-face 技术热线：400-811-5997 网址：www.proface.com.cn
Pro-face 中国官方微博：http://weibo.com/proface
Pro-face 是在日本、美国、加拿大、欧洲、中国等国家和地区注册的商标。

© 2014.12 普洛菲斯国际贸易（上海）有限公司版权所有

普洛菲斯国际贸易(上海)有限公司
上海市浦东新区东陆路550号海洋大厦1110室
邮编：200001
电话：021-6361-5175
传真：021-6361-5176
E-mail:proface@proface.com.cn

北京分公司
北京市海淀区太平庄路16号城建大厦B508室
邮编：100088
电话：010-8225-5772
传真：010-8225-5773
E-mail:bj@proface.com.cn

杭州分公司
杭州下城区新晖路168号钛合国际大厦1号楼708室
邮编：310014
电话：0571-8799-5175
传真：0571-8799-7175
E-mail:hangzhou@proface.com.cn

无锡分公司
无锡市中心路343号东方广场25楼G座
邮编：214001
电话：0510-8271-8820
传真：0510-8271-8821
E-mail:wuxi@proface.com.cn

成都分公司
成都成华区府青路二段2号财富又一城写字楼2306.07室
邮编：610051
电话：028-6138-5175
传真：028-8350-5175
E-mail:chengdu@proface.com.cn

广州分公司
广州市海珠区昌岗中路238号达镖国际中心写字楼1112室
邮编：510260
电话：020-3892-8900
传真：020-3892-8901
E-mail:guangzhou@proface.com.cn

深圳分公司
深圳市龙华新区民治大道东浩大厦七楼C单位
邮编：518109
电话：0755-8276-6995
传真：0755-8276-6996
E-mail:shenzhen@proface.com.cn

Global Headquarters Digital Electronics Corporation Osaka, JAPAN Tel: +81 (0)6 6208-3133 Fax: +81 (0)6 6208-3136 www.pro-face.com info@pro-face.com	Indonesia Pro-face Indonesia Jaya Raya, Jln. Kertajati Cilandak, Jakarta Selatan 12433 Indonesia Tel: +62 21 7360 4498 www.pro-face.co.id info@pro-face.co.id	South Korea Pro-face Korea Co., Ltd. Sungsi, SOUTH KOREA Tel: +82 (0)2 2630 9850 Fax: +82 (0)2 2630 9860 www.pro-face.co.kr proface@pro-face.co.kr	China Pro-face China International Trading Co. Ltd. Shanghai, P. R. CHINA Tel: +86 (0)21 6361 5175 Fax: +86 (0)21 6361 5176 www.pro-face.com.cn proface@pro-face.com.cn	Singapore Pro-face Singapore TechPark, Singapore Tel: +65 6832-5533 Fax: +65 6415-1605 www.pro-face.sg info@pro-face.sg
Australia and New Zealand Pro-face Australia Mt. Waverley, AUSTRALIA Tel: +61 (0)3 9550 7396 Fax: +61 (0)3 9550 7390 www.pro-face.com.au info@pro-face.com.au	North America Pro-face America, Inc. Ann Arbor, MI U.S.A. Tel: +1 734 477 0600 Fax: +1 734 864 7347 www.pro-faceamerica.com info@pro-faceamerica.com	Taiwan Pro-face Taiwan Taipei, TAIWAN Tel: +886 (0)2 2657 1121 Fax: +886 (0)2 2657 1021 www.pro-face.com.tw proface@pro-face.com.tw	India Pro-face India Bangalore, INDIA Tel: +91 80 4333 3540/3541 Fax: +91 80 4333 3222 www.pro-face.co.in sales.proface@pro-face.co.in	South-East Asia Pacific Pro-face South-East Asia Pacific Co. Ltd. Bangkok, THAILAND Tel: +66 (0)2 617 5678 Fax: +66 (0)2 617 5688 www.pro-face.co.th info@pro-face.co.th
European Headquarters Pro-face Europe B.V. Houtdorp, THE NETHERLANDS Tel: +31 (0)23 55 44 096 Fax: +31 (0)23 55 44 090 www.pro-face.eu info@pro-face.eu	Italy Pro-face Italia S.p.a. Bovio Masciago (Milano), ITALY Tel: +39 (0)362 59 98 1 Fax: +39 (0)362 59 98 69 www.pro-face.it info@pro-face.it	Spain and Portugal Pro-face España Cardenero (Barcelona), SPAIN Tel: +34 (0)93 846 07 45 Fax: +34 (0)93 845 48 88 www.pro-face.es info@pro-face.es	France Pro-face France S.A.S. Milly-Morny, FRANCE Tel: +33 (0)1 60 21 22 91 Fax: +33 (0)1 60 21 22 92 www.pro-face.fr info@pro-face.fr	Poland Pro-face Europe P.(Warsaw Office) Warszawa, POLAND Tel: +48 (22) 458 86 82 Fax: +48 (22) 458 86 87 www.pro-face.pl info@pro-face.pl
Austria Pro-face Europe B.V. (Austria Office) Hagenberg, AUSTRIA Tel: +43 7288 3343 620 FAX: +43 7288 3343 629 www.pro-face.at info@pro-face.at	Denmark Pro-face Northern Europe ApS Roskilde, DENMARK Tel: +45 70 22 01 22 Fax: +45 70 22 01 53 www.pro-face.dk info@pro-face.dk	Sweden Pro-face Sweden AB Lödöse (Malmö), SWEDEN Tel: +46 40 540 96 70 Fax: +46 40 71 27 90 www.pro-face.se info@pro-face.se	Switzerland Pro-face Schweiz GmbH Regensdorf, SWITZERLAND Tel: +41 (0)43 343 7272 Fax: +41 (0)43 343 7279 www.pro-face.ch info@pro-face.ch	Germany Pro-face Deutschland GmbH Solingen, GERMANY Tel: +49 (0)212 258 260 Fax: +49 (0)212 258 2640 www.pro-face.de info@pro-face.de
Russia Pro-face Europe B.V. (Russia Office) Saint-Petersburg, RUSSIA Tel: +7 (812) 336 47 96 Fax: +7 (812) 336 47 18 www.pro-face.ru info@pro-face.ru	United Kingdom Pro-face UK Ltd Covebury, ENGLAND Tel: +44 (0)2476 511298 Fax: +44 (0)2476 511499 www.pro-face.co.uk info@pro-face.co.uk			



PRINTED WITH SOY INK 此样本使用环保的大豆油墨印刷 YH1508-GP4000E-01aCHN5000

www.proface.com.cn

精益求精 物超所值



10" 宽屏



7" 宽屏

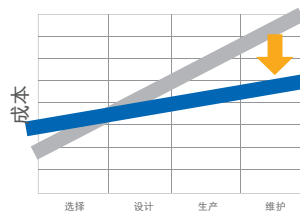
拓展业务

所有硬件均兼容GP-Pro EX, 使用GP-Pro EX就能创建所有需要的画面。所有硬件设备使用同一开发平台, 利于拓展新业务。



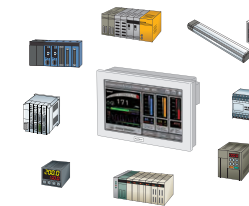
降低成本

如果运行成本较高, 则即使初期成本低, 也不能真正实现降低成本的目的。使用GP4000E, 能够在生产制造的各个环节切实做到成本削减。



轻松连接

GP4000E系列能够与多种工业控制器连接, 例如PLC、运动控制器、机器人、视觉传感器等。



97个驱动程序

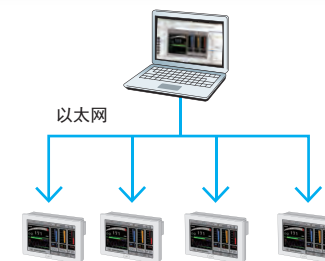
轻松创建画面

GP-Pro EX功能丰富强大, 借助它能够设计出精美、逼真的画面。



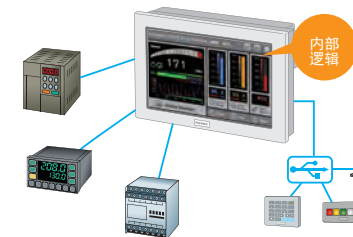
缩短设置时间

向多台机器传输画面很费时间。而GP4000E系列支持通过以太网一次性向多台机器传输画面。



减轻PLC的CPU负担

GP4000E系列能够直接连接多种设备。利用内部逻辑功能还能减轻PLC的CPU负担。

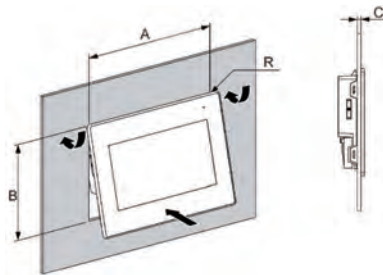




显示屏尺寸	10"	7"
显示屏类型	TFT真彩LCD	
分辨率	800 x 480 像素 (WVGA)	
显示颜色数	65,536 色	
背光灯	LED	
内部存储器	FLASH EPROM 32 MB *1	
备份存储器	FLASH EPROM 128 KB	
接口	串口 (COM1)	RS-232C (D-Sub 9针, 凸型)
	串口 (COM2)	RS-422/485 (D-Sub 9针, 凸型)
	以太网 (LAN)	10/100/1,000 Mbps (RJ-45 Modular jack)
	USB (TYPE-A)	USB 2.0 x 1 (Type A)
	USB (mini-B)	USB 2.0 x 1 (mini-B)
国际安全认证	CE	
额定输入电压	24 Vdc	
功耗	10 W	9.2 W
工作温度	0 to 50 °C [32 to 122 °F]	
抗静电性能	EN/IEC 61131-2 4 kV 接触式放电, 8 kV 空气式放电	
结构	前面板: IP 65 (IEC60529), 外壳为Type 4室内使用 (UL 50), 用螺丝安装固定, 背板: IP 20 (IEC 60529)	
屏幕保护膜	屏幕上覆有屏幕保护膜PCBA, 以防尘防潮	
重量	1.075 kg [2.370 lb]	0.56 kg [1.235 lb]
外形尺寸	W275 x H206 x D38.2 mm [W10.85 x H8.11 x D1.50 in.]	W207 x H152.4 x D38.2 mm [W8.15 x H6.00 x D1.50 in.]

*1 用户应用程序可用容量, 其大小取决于从编程软件中加载的字体数。

面板开孔尺寸



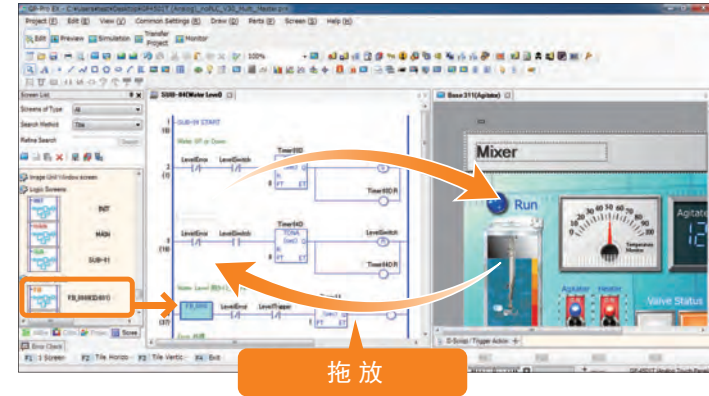
型号	A	B	C (面板厚度)	R
GP-4402WW	190±1 mm (7.48±0.04 in)	135±0.7 mm (5.31±0.03 in)	1 到 5 mm (0.04 到 0.19 in)	3 mm (0.12 in) 最长
GP-4502WW	255±1 mm (10.04±0.04 in)	185±1 mm (7.28±0.04 in)	1 到 5 mm (0.04 到 0.19 in)	3 mm (0.12 in) 最长

如需了解详细规格, 请访问 Pro-face 网站。
<http://www.proface.com.cn>



画面和逻辑编程软件 **GP-Pro EX**

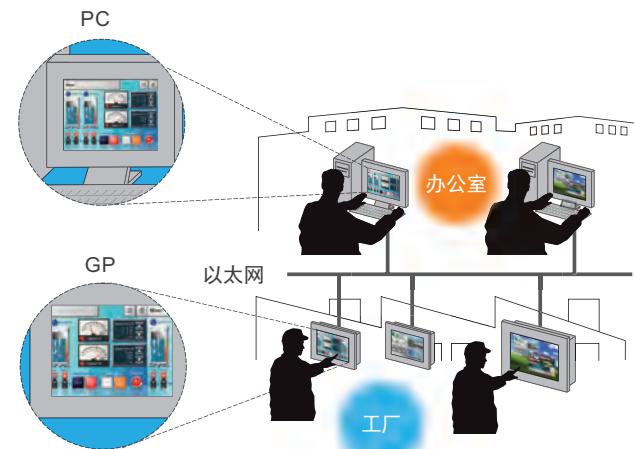
采用拖放操作, 可在人机界面画面与控制程序之间轻松共享符号化的寄存器数据, 使整个编程过程直观高效。另外, 将常用和特殊的控制功能定义为功能块, 同样简化了控制系统的设计。



拖放

远程人机界面监控软件 **GP-Viewer EX**

使用GP-Viewer EX, 可在远离生产现场的计算机上远程监控生产现场 GP 的画面。



更多详情, 请访问 Pro-face 网站。
<http://www.proface.com.cn/product/soft/gpprox.html>



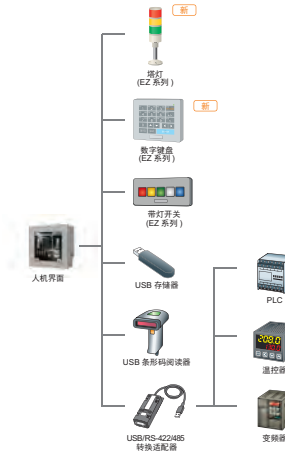
支持的驱动程序

制造商	驱动程序
Azbil Corporation	Controller (CPL)
	MODBUS SIO Master
	MODBUS TCP Master
Beckhoff Automation GmbH	TwinCAT ADS/AMS
CoDeSys Automation Alliance	CoDeSys V3 Ethernet
	CoDeSys Ethernet
	CoDeSys SIO
Control Techniques	MODBUS SIO Master
	MODBUS TCP Master
Cognex Corporation	In-Sight Vision Systems
Control Technology Corporation	CTC Binary Protocol
Crouzet	Millenium 3 FBD
Delta-TAU data system, inc.	PMAC Controller SIO
DENSO WAVE INCORPORATED	b-CAP Protocol (TCP)
Digital Electronics Corporation	General Ethernet
	Memory Link
FATEK AUTOMATION Corporation	FB Series SIO
Fuji Electric Co., Ltd.	MICREX-SX Series Ethernet
	MICREX-SX Series SIO
GE Intelligent Platforms	Series 90 Ethernet
	Series 90-30/70 SNP
	Series 90-30/70 SNP-X
Hitachi, Ltd.	S10V Series Ethernet
Hitachi IES Co., Ltd.	H Series Ethernet
	H Series SIO
	Inverter ASCII SIO
	Inverter Modbus RTU
IEC Standard	IEC 60870-5-101
JTEKT Corporation	TOYOPUC CMP-LINK Ethernet
	TOYOPUC CMP-LINK SIO
KEYENCE Corporation	KZ-10_80RW/TW CPU Direct
	KV-700/1000/3000/5000 CPU Direct
	KV-700/1000/3000/5000 Ethernet
	Visual KV Series CPU Direct
KOYO ELECTRONICS INDUSTRIES	KOSTAC/DL Series CCM SIO
	KOSTAC/DL Series MODBUS TCP
LS Industrial Systems Co., Ltd.	GLOFA Series Cnet
	Master-K Series Cnet
	XGT/XGB Series Fnet
MEIDENSHA Corporation	XGT/XGB Series Cnet
	UNISEQUE SERIES Ethernet
Mitsubishi Electric Corporation	A Series CPU Direct
	A Series Computer Link
	A Series Ethernet
	FX Series Computer Link
	FX Series CPU Direct
	FX Series Ethernet
	Q Series CPU Direct

制造商	驱动程序
Mitsubishi Electric Corporation	Q Series QnU CPU Ethernet
	Q/QnA Serial Communication
	Q/QnA Series Ethernet
	QnA Series CPU Direct
	QUTE Series CPU Direct
Mitsubishi Heavy Industries	DIASYS Netmation MODBUS TCP
	MHI STEP3 Ethernet
Modbus-IDA	General MODBUS SIO Master
	General MODBUS TCP Master
ODVA	EtherNet/IP Explicit Messaging
OMRON Corporation	C/CV Series HOST Link
	CS/CJ Series Ethernet
	CS/CJ Series HOST Link
	CS/CJ/NJ Series EtherNet/IP
	Temperature Controller CompoWay/F
Panasonic Electric Works SUNX	FP Series Computer Link SIO
RKC INSTRUMENT INC.	Temperature Controller MODBUS SIO
	Temperature Controller
	DF1
Rockwell Automation	DH-485
	EtherNet/IP
Saia-Burgess Controls Ltd.	Saia Ether-S-Bus
Schneider Electric SA	MODBUS SIO Master
	MODBUS SLAVE
	MODBUS TCP Master
	Uni-Telway
Seiko Epson Corporation	Remote Ethernet
SHARP MS Corporation	JW Series Computer Link Ethernet
Siemens AG	Ethernet Gateway SIMATIC MPI/PROFIBUS
	SIMATIC S5 CPU Direct
	SIMATIC S5 3964(R)
	SIMATIC S7 Ethernet
	SIMATIC S7 MPI Direct
SIMATIC S7 3964(R)/RK512	
TOSHIBA Corporation	Computer Link Ethernet
	Computer Link SIO
TOSHIBA MACHINE Co., Ltd.	TC Series (TCmini/TC200)
Yamaha Motor Co., Ltd.	Robot Positioner TS Series
YASKAWA Electric Corporation	High Speed Ethernet Server
	INVERTER/SERVO SIO
	MEMOBUS Ethernet
	MEMOBUS SIO
	MP/INVERTER/SERVO Ethernet
YOKOGAWA Electric Corporation	MP Series SIO (Extension)
	Personal Computer Link Ethernet
	Personal Computer Link SIO

轻松连接多种USB 设备

可在人机界面上轻松连接串口控制器、EZ 系列附件、条形码阅读器和USB 存储器。*



*同类设备不可连接多台。

认证与标准

符合标准

Pro-face 向罗列的第三方机构提交产品，供他们进行独立测试和质量鉴定。Pro-face 和这些机构已证明本产品符合以下标准：

- 规程 2006/95/EC (低电压)
- 规程 2004/108/EC (EMC)。
- 这些面板具有 CE 标记。
- EMI: EN61000-6-4
- EMS: EN61000-6-2
- EN61131-2
- IP65 (前面板) - IP20 (背面)

质量鉴定标准

Pro-face 自愿根据其他标准测试本产品。所执行的附加测试以及执行测试时所依据的标准将在环境特性 (参见第 22 页) 中专门规定。

危险物质

- GP-4402WW/GP-4502WW 符合下列标准：
- REACH, 化学品的注册、评估和授权法规 N°1907/2006
- 本产品符合以下标准：
- 欧洲 RoHS
 - 中国 RoHS

